

はじめてのZoom!

オンラインで広がるボランティア活動



コロナ禍で打ち合わせや活動が中止になっていませんか。
新しい生活様式の中、今はやりのZoom(ズーム)を活用して新たな
方法でボランティア活動をひろげましょう。

Zoomの使い方を、はじめのインストール
から、ホストになるまでを学びます。これか
ら使ってみたい方、現在使っているけど自
信のない方が対象です。

※Zoom(ズーム)とは?パソコンやスマートフォンなどを使って、
簡単にテレビ会議などのできるWEB会議ツールです



10月5日、12日、26日、11月2日、9日

全5回 月曜日 午後2時～4時

対象・定員 : 関心のある方 14名(保育なし)
(市内在住・在勤優先、先着順)
※パソコンやスマートフォンで検索のできる方

場所 : 菅生分館 学習室

受講料 : 無料

持ち物 : Wi-Fi環境に接続可能なノートPC,スマホなど

諸事情により、講座の内
容・日程などが変更または
中止になる場合があります。
予めご了承ください。

申込み

9月15日(火)午前10時から

電話または来館、区HP(先着順)

申込み・問い合わせ 菅生分館

TEL 044-977-4781

※申込みの際の個人情報、川崎市個人情報
保護条例に基づき、事業執行の目的に限り使
用します。万が一、感染が疑われる来館者が
発生した場合、保健所等の公共機関へ提出さ
せていただくことがあります。
なお、個人情報は適切に取り扱います。



<http://www.city.kawasaki.jp/miyamae/category/117-11-2-0-0-0-0-0-0-0.html>

【ご来館時のお願い】

- ・手指消毒にご協力ください。
- ・マスクの着用をお願いします。
- ・発熱等体調に不安のある時はご来館を
ご遠慮ください。
- ・人との間隔をあけましょう。

【感染予防の取り組み】

- ・常に換気を行います。
- ・部屋の定員の半数以下で密集を避けます。
- ・資料・物品の手渡し・共有などを控えます。
- ・部屋の入替時には、机・いす・ドアノブ等
消毒しています。
- ※受講に際し、HPの注意事項もご参照ください

プログラム

第1回 10月5日(月)

オンライン会議ってなに？
Zoomを使ってみよう
アプリを入れる、会議に参加する

第3回 10月26日(月)

Zoomのホストになってみよう！
ブレイクアウトセッションなど

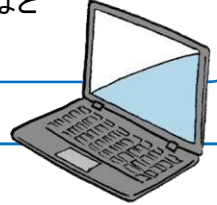
第5回 11月9日(月)

ほかにもあるよ！
LINE、Skype、Jitsi Meetなど



第2回 10月12日(月)

Zoomを使いこなそう
チャット、ホワイトボード機能、メモ、録画
画面共有、ビュー切り替えなど



第4回 11月2日(月)
トラブルになったら？

各自実習してよかったこと、できなかったことなどを共有しながらトラブル対応を学ぶ
このボタンは押しているの？声がきこえない、画面が切り替わらないなど

講師の先生

特定非営利活動法人

NPO福祉支援ゆうやけネット

理事長 程田 和義

バリアフリーマップ作成、タブレット講習会、
訪問サポートなどの社会貢献で活躍中です

※各回とも午後2時～4時

菅生分館へのアクセス



ぞうき

「蔵敷」バス停下車

徒歩1～3分

◆宮前平(東急田園都市線)から
【市営バス】

生01生田駅行、
宮03蔵敷経由鷲ヶ峰営業所行、
宮05聖マリアンナ医科大学行

◆溝の口(JR南武線・東急田園都市
線)から【市営バス】

溝18鷲ヶ峰営業所行、
溝18聖マリアンナ医科大学行
溝10柿生駅行、溝17菅生車庫行、

◆登戸(JR南武線・小田急線)
から【市営バス】

登05菅生車庫、鷲ヶ峰営業所行